



escolàpies
Ilúria

som escola
som futur

somos escuela
somos futuro

we are school
we are future





LA NOSTRA IDENTITAT

La Nostra Visió desitja ser horitzó creatiu, il·lusionant, innovador i carismàtic, que ens impulsi i ens ajudi a educar avui.

La Nostra Missió es basa en “L’educació integral de la infància i la joventut”, en col·laboració amb les famílies, per mitjà d’una escola que humanitza, evangelitzadora i innovadora.

Els Nostres Valors són: respecte, comprensió, acompanyament, alegria i entusiasme, proximitat i cordialitat amb el tracte, paciència per saber esperar cada procés i saber escoltar, coherència, objectivitat i sentit crític, responsabilitat amb esforç i dedicació al treball ben fet, preparació acadèmica amb innovació i formació permanent, treball en equip amb diàleg, coresponsabilitat i confiança en les persones, justícia, equitat, solidaritat i compromís, autonomia, respecte i tolerància, transcendència: interioritat, escolta, gratuitat.

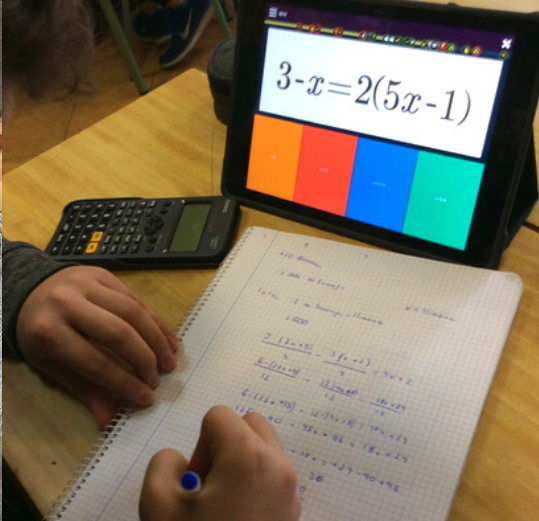
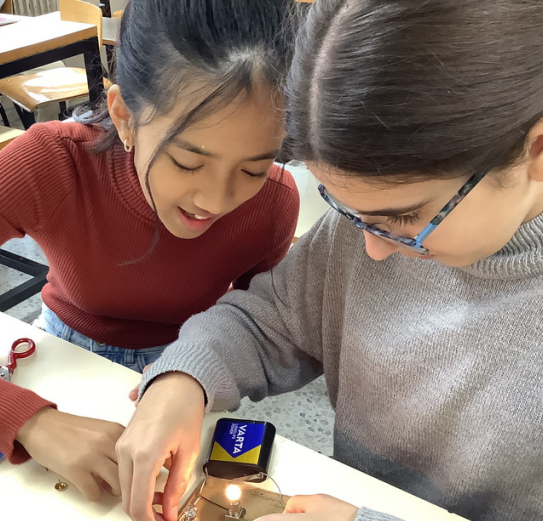
La Nostra Cultura Organitzativa recull els principis i creences en els que se sustenta la nostra missió educativa, els valors que impulsen la nostra manera de fer i la nostra manera de relacionar-nos, els elements de la nostra tradició i els fonaments en els quals es recolza la nostra organització interna.

LA NOSTRA PEDAGOGIA I PROJECTE EDUCATIU

El nostre principal objectiu és l’educació integral dels nostres alumnes.

Línies bàsiques

- Desenvolupar en cada una de les persones el seu potencial més humà i ajudar a créixer en tots els àmbits (educació integral).
- Situar els alumnes com a protagonistes actius del seu propi aprenentatge (aprendre a aprendre) amb un treball efectiu en les Competències Bàsiques.
- Escola proactiva, basada en l’experiència que ensenya a fer fent.
- Pla d’estudis competencial.
- Ús d’eines digitals i iPad, que implica una millora del rendiment acadèmic, sent conscients de la simbiosi que necessitem entre paper i recursos digitals.
- Preparar per a viure en la cultura de la de comunicació mitjançant la competència digital.
- Ensenyar a treballar en xarxa i en equip amb el treball Cooperatiu i per Projectes.
- Buscar l’Excel·lència i la Qualitat en la tasca educativa tot atenent la diversitat.
- La tutoria com a competència i paper essencial de l’educador.
- Formar persones preparades per desenvolupar-se en el món actual.
- Potenciar i fomentar l’educació emocional i l’educació en valors.



Participem del programa per a l'actualització pedagògica del conjunt del sistema educatiu català amb un treball col·laboratiu entre una xarxa d'escoles i l'administració.



Construïm experiències d'aprenentatge en les quals acompanyem, amb passió i professionalitat, el creixement de persones felices i competents, compromeses amb la cura de la societat i el seu entorn.

Projecte digital

iPad com a eina de treball: llibres digitals, utilització de programes i eines diverses que afavoreixin l'aprenentatge propi dels ciutadans del futur.

Els alumnes en acabar ESO són digitalment competents.

Intercanvis internacionals

London Experience

Els nostres alumnes fan visites i activitats culturals a la ciutat de Londres guiades per professors nadius convivint amb famílies britàniques.

School Integration Groups

Els nostres alumnes tenen una experiència amb una escola anglesa, durant una setmana.

COMUNITAT EDUCATIVA

ALUMNES

Els alumnes són la raó de ser, el nucli per a qui dia a dia treballem, eduquem, ens emocionem... Perquè el nostre objectiu es basa en el desenvolupament dels nostres estudiants com a persones preparades per afrontar el món real. Oferim una educació de qualitat, que té en compte el desenvolupament acadèmic, però també el desenvolupament personal, social i transcendent, perquè en un futur es converteixin en autèntics ciutadans del món.

PROFESSORAT

A Escolàpies Llúria comptem amb un professorat especialitzat en cada matèria, amb qualitats humanes i vocacionals i un gran sentit de la professionalitat.

Un equip humà que treballa juntament amb les famílies, per així garantir una bona orientació individual de cada un dels estudiants.

FAMÍLIES

Considerem les famílies com un agent vital en el procés d'aprenentatge dels nostres alumnes, fomentem una relació constant i cooperativa entre escola i família.

Perquè les famílies siguin un pilar essencial dins la nostra comunitat, promovem una comunicació fluida, de confiança i propera, afavorim així un entorn que enriqueixi el vincle entre l'escola i la família, atenem sempre les necessitats, tant d'alumnes com de famílies.



ORGANITZACIÓ A L'ESO

1r, 2n i 3r
d'ESO
(LOMCE)

Matèries Comunes **26h-28h**

Matèries Optatives **2h**

Matèries Complementàries **2h**

4t d'ESO
(LOMCE)

Matèries Comunes **20h**

Matèries Optatives **10h**

Matèries Complementàries **2,5h**

Matèries comunes **1r 2n 3r 4t**

Llengua catalana i literatura 3 3 3 3

Llengua castellana i literatura 3 3 3 3

Llengua estrangera 3 4 3 3

Ciències socials: geografia i història 2 3 3 3

Ciències de la naturalesa: biologia i geologia 3 - 2 -

Ciències de la naturalesa: física i química 3 2 -

Matemàtiques 3 4 4 4

Educació física 2 2 2 2

Música 2 2* - -

Educació visual i plàstica 2 - 2* -

Tecnologia 2 2 2 -

Religió o cultura i valors ètics 1 1 1 1

Tutoria 1 1 1 1

Treball de síntesi/Projecte de recerca (1) (1) (1) (1)

Servei comunitari - - (1)

Matèries optatives **2 2 2 10**

TOTAL **29 30 30 30**





1r, 2n i 3r d'ESO

Segona llengua estrangera (Francès) 1r a 3r ESO

Speaking 1r ESO

Emprenedoria 2n ESO

Cultura clàssica 3r ESO

**MATÈRIES
OPTATIVES**

4t d'ESO

Franja 1 (3h)	Franja 2 (3h)	Franja 3 (3h)	Franja 4 (1h)
------------------	------------------	------------------	------------------

Física i química Biologia

Visual i plàstica Tecnologia Informàtica Lectura

Llatí Francès

**MATÈRIES
OPTATIVES
ESPECÍFIQUES**

Matèries

Valors

iPads

Informàtica

Debat

Teatre

Formació en el lleure educatiu

Ràdio Llúria

Francès

**MATÈRIES
COMPLE-
MENTÀRIES**



OFERTA EDUCATIVA

BATXILLERAT DUAL

A partir de 2n d'ESO, els alumnes tenen la possibilitat d'iniciar el programa Diploma Dual per al batxillerat.

PROGRAMA SET (STUDENT EDUCATIONAL TRAVEL)

Possibilitat de realitzar un trimestre o un curs acadèmic en un país de parla anglesa.

DEBAT

Aquesta activitat s'inclou en les matèries de català i castellà . És una eina que exercita la capacitat d'argumentació a partir de la cerca de dades, de l'experiència i dels coneixement adquirits.

També vol educar-los en el respecte i en la convivència de l'opinió diferent.

A 4t és una matèria complementària

ACCIÓ TUTORIAL I ORIENTACIÓ AL FUTUR

A les tutories grupals es tractaran temes sobre la gestió positiva de la convivència, la seva identitat, la relació amb l'entorn i la societat, amb la intervenció, si s'escau, d'entitats externes.

Durant l'ESO els alumnes tindran la tutoria personalitzada que els acompanyarà en la seva evolució acadèmica i en el seu creixement personal.

CONVIVÈNCIES

Oferim diverses activitats de convivència adequades a cada nivell, perquè l'alumne tingui l'oportunitat d'aprofundir en el seu autoconeixement.

PARTICIPACIÓ EN ESDEVENIMENTS DE LA COMUNITAT EDUCATIVA

- Certàmens literari i audiovisual.
- Jocs Florals de Barcelona.
- Concurs de Relats.
- Proves Cangur (concurs preuniversitari de Matemàtiques).
- Repte Big Data.

SERVEIS

MENJADOR

Disposem de menjador amb cuina pròpia, assessorat per un nutricionista per garantir l'alimentació més adequada. Podem atendre, així mateix, les dietes singulars derivades de prescripció mèdica.



ASSESSORAMENT PSICOPEDAGÒGIC

Les tasques principals del nostre equip d'atenció psicopedagògica es basen en la supervisió del procés de desenvolupament de l'aprenentatge dels alumnes; la realització d'activitats que permetin la valoració del desenvolupament dels infants; la pràctica d'actuació que permeti la millora del desenvolupament dels alumnes, en cas de necessitat, i la coordinació, assessorament i orientació a tots els agents implicats en el desenvolupament dels nostres alumnes: professors i pares.



COL·LOQUIS

Conferències, xerrades i col·loquis que s'organitzen al llarg del curs, tant per a l'alumnat com per als pares i per a les mares del centre.



ACTIVITATS EXTRAESCOLARS

Oferim un món de possibilitats gràcies a la nostra oferta d'activitats en les que els alumnes augmentaran la seva autoestima i desenvoluparan la seva passió.

SERVEI DE SUBSTITUCIÓ D'IPAD

TAQUILLES INDIVIDUALS



Escola som futur

LLAR D'INFANTS

0 - 3 anys

EDUCACIÓ INFANTIL

3 - 6 anys

EDUCACIÓ PRIMÀRIA

6 - 12 anys

ESO EDUCACIÓ SECUNDÀRIA

12 - 16 anys

BATXILLERAT

16 - 18 anys



ESCOLÀPIES LLÚRIA

C/Aragó, 302
08009 Barcelona



+34 934 882 166



info@escolapieslluria.org

WWW.

www.escolapieslluria.org

